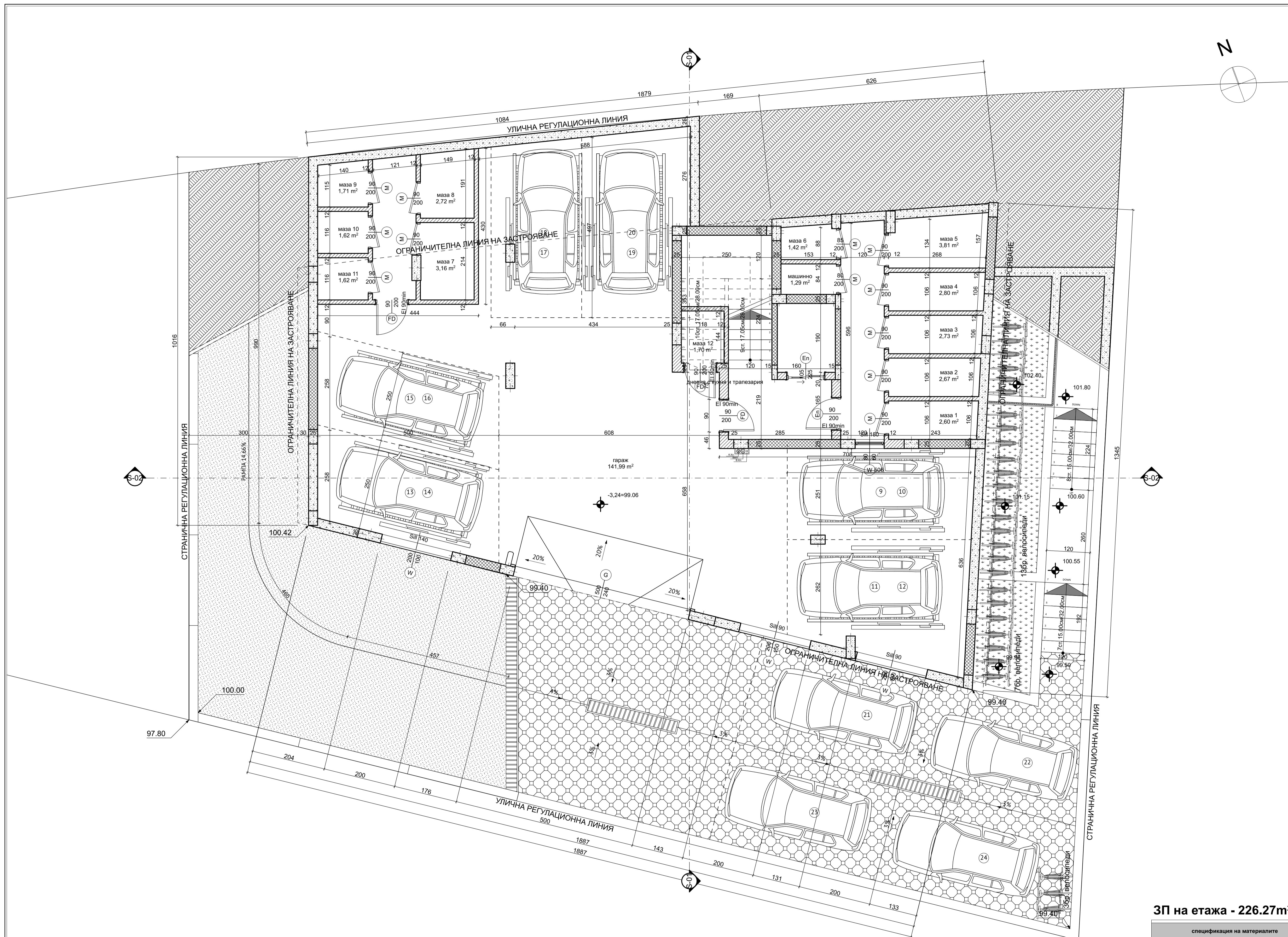
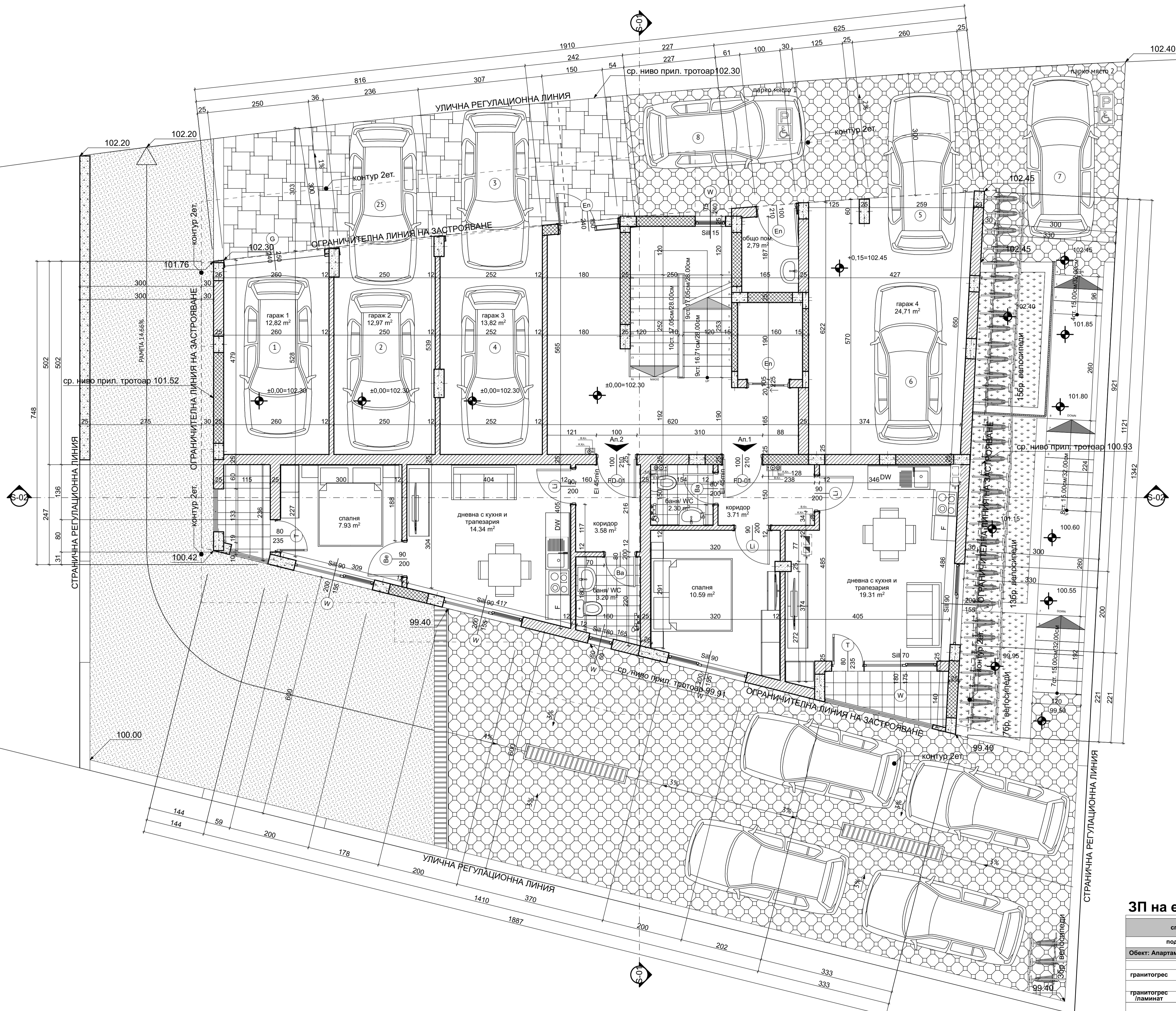


| Технически показатели:             |                                    |               |                   |
|------------------------------------|------------------------------------|---------------|-------------------|
| N                                  | Параметри:                         |               |                   |
|                                    | Площ на имота:                     | 492 кв.м.     |                   |
| 1. Новопроектирана ЖИЛИЩНА СГРАДА: |                                    |               |                   |
| 1.1.                               | ЗП на Подземен етаж                | 226.27 кв.м.  |                   |
| 1.2.                               | ЗП на Първи етаж                   | 193.62 кв.м.  |                   |
| 1.3.                               | ЗП на Втори етаж                   | 245.71 кв.м.  |                   |
| 1.4.                               | ЗП на Трети етаж                   | 245.71 кв.м.  |                   |
| 1.5.                               | ЗП на Четвърти етаж                | 243.11 кв.м.  |                   |
| 1.6.                               | ЗП на Пети етаж                    | 225.21 кв.м.  |                   |
| 1.7.                               | ЗП на Шести етаж                   | 202.90 кв.м.  |                   |
| 1.8.                               | ЗП на Седми етаж                   | 162.90 кв.м.  |                   |
| 1.9.                               | ЗП на Осми етаж                    | 143.79 кв.м.  |                   |
|                                    | ЗП за обекта:                      | 193.62 кв.м.  |                   |
|                                    | РЗП за обекта:                     | 1662.95 кв.м. |                   |
|                                    | РЗП за обекта с Подземен етаж:     | 1889.22 кв.м. |                   |
| 3. Градоустройствени параметри:    |                                    |               |                   |
|                                    | Параметри:                         | Постигнати    | по ПУП            |
| 3.1.                               | Плътност на застрояване:           | 40%           | 60%               |
| 3.2.                               | Коефициент на интензивност -Кинт.: | 3.84          | 5                 |
| 3.3.                               | Озеленяване:                       | 30%           | 30%               |
| 4. Паркиране - брой места:         |                                    |               |                   |
|                                    | Вид помещение:                     | Необходими:   | Осигурени:        |
| 4.1.                               | Жилища                             | 25 бр.        | 25 бр.            |
|                                    |                                    |               | Прил.5, т.1,б.(а) |
|                                    | Общо:                              | 25 бр.        | 25 бр.            |



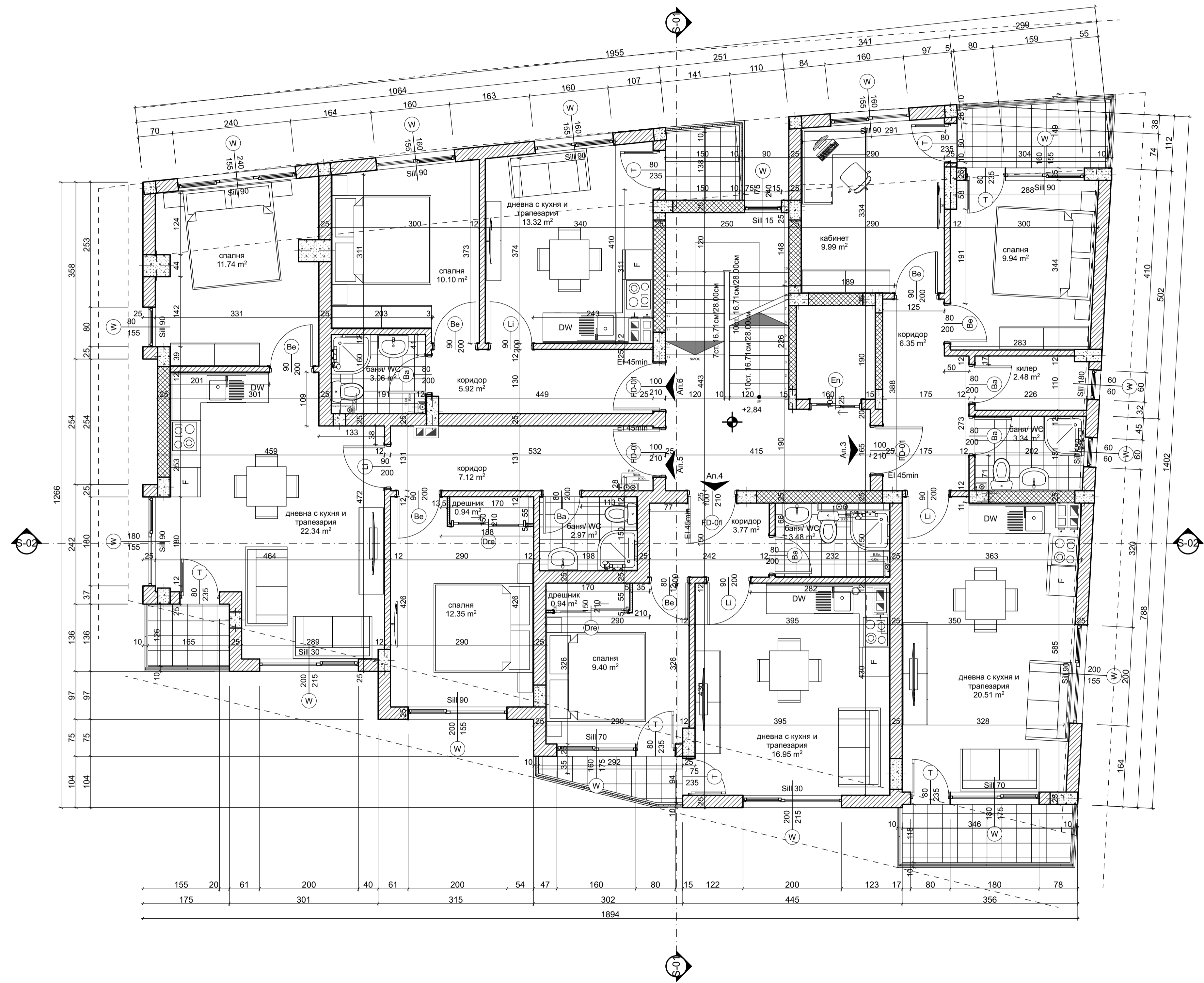
**ЗП на етаж - 226.27m<sup>2</sup>**

| спецификация на материалите                        |             |        |
|--|-------------|--------|
| под  | стени       | таван  |
| Обект: Маза 1, 2, 3, 4, 5, 6, 7, 8, 9, 10, 11 и 12 | гранитогрес | латекс |
| Обект: Гаражи                                      | латекс      | латекс |
| Обект: Машинно пом.                                | латекс      | латекс |
| Обект: Общи части                                  | гранитогрес | латекс |



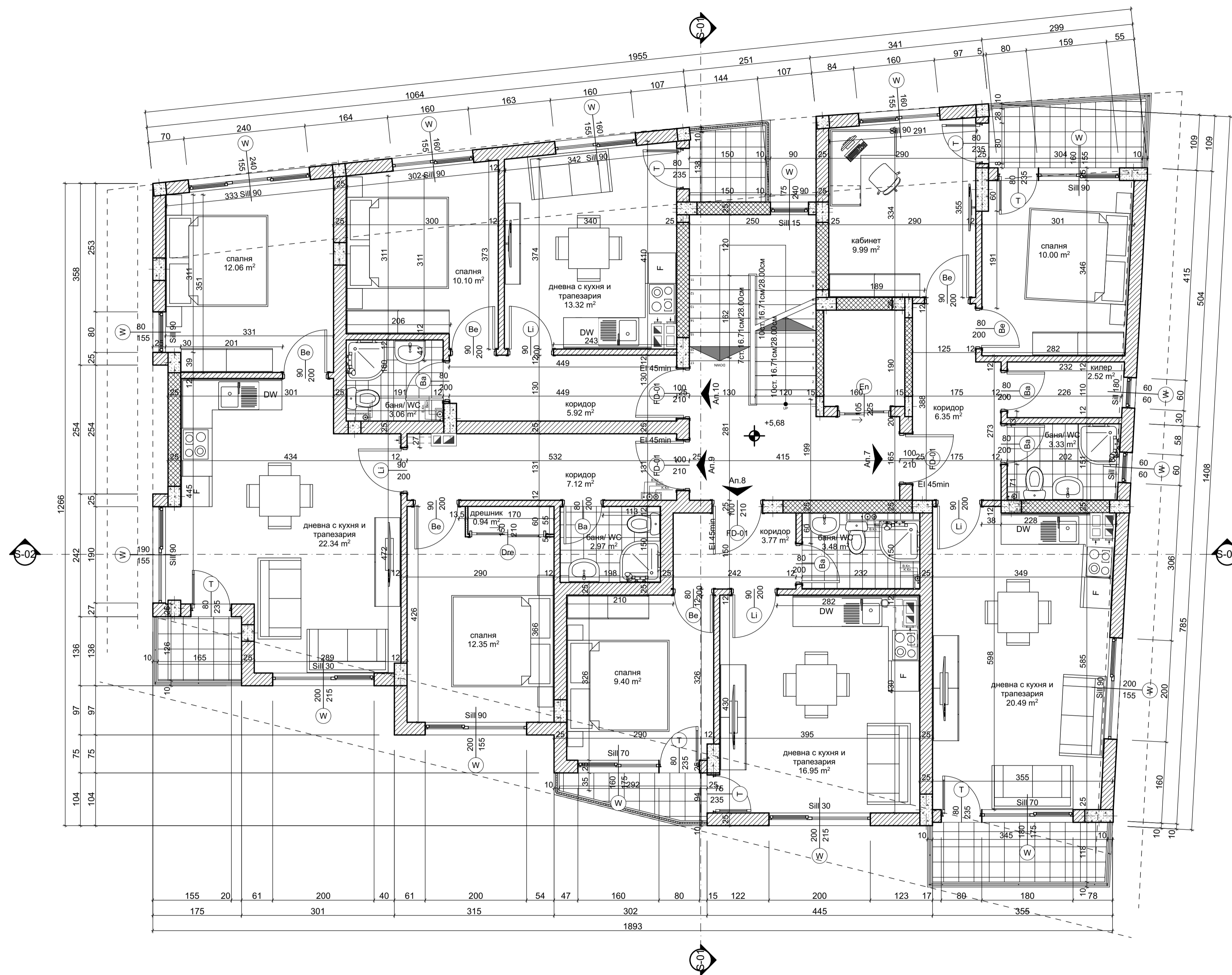
**ЗП на етаж - 193.62m**

| спецификация на материалите    |             |        |
|--------------------------------|-------------|--------|
| под                            | стени       | таван  |
| <b>Обект: Апартамент 1 и 2</b> |             |        |
| коридор                        | гранитогрес | латекс |
| кухня, дневна                  | гранитогрес | латекс |
| баня / WC                      | ламинат     | латекс |
| спални                         | теракот     | фаянс  |
| спални                         | ламинат     | латекс |
| балкон                         | ламинат     | латекс |
| <b>Обект: Гаражи</b>           |             |        |
|                                | гранитогрес | латекс |
|                                | ламинат     | латекс |



**ЗП на етаж - 245.71m<sup>2</sup>**

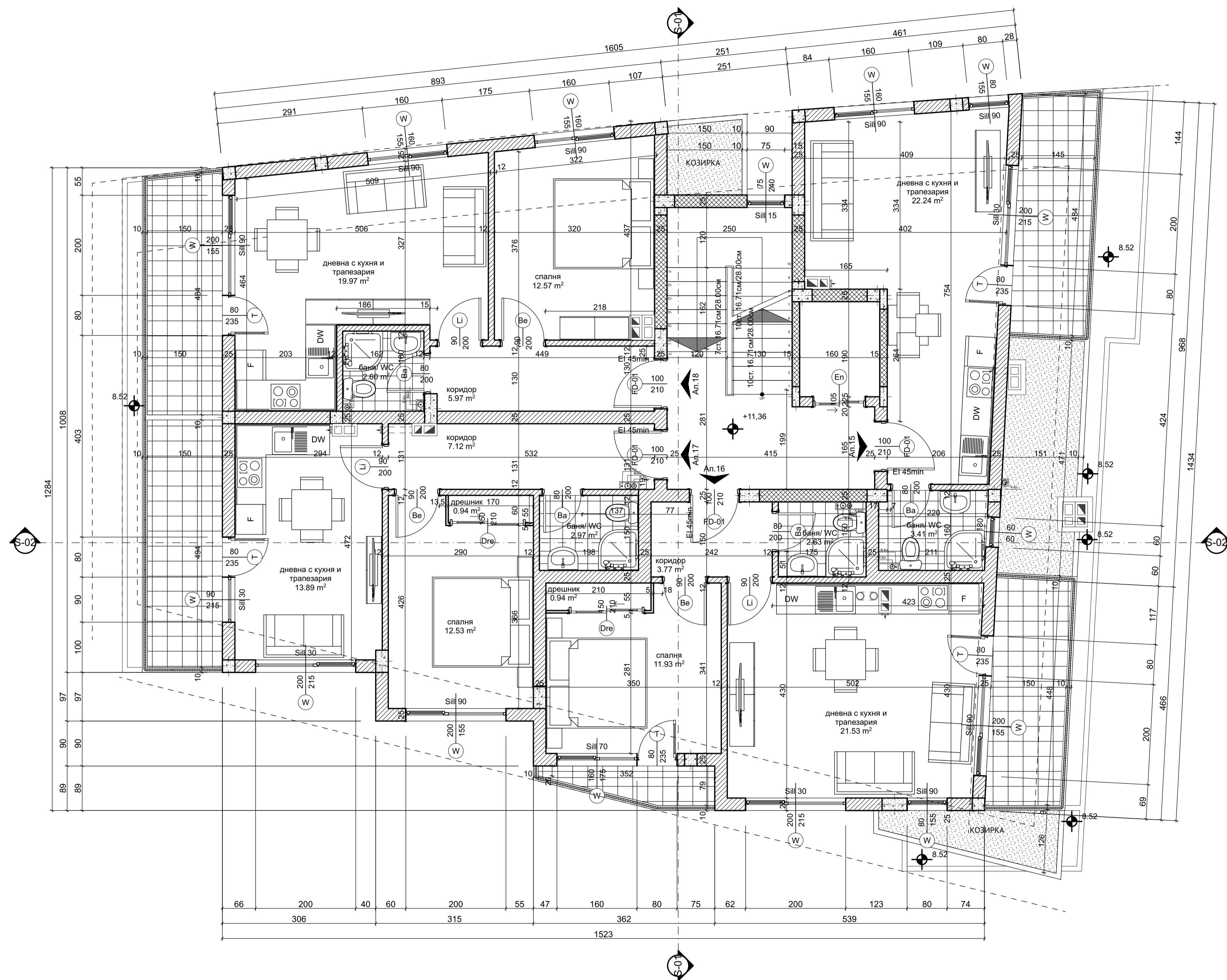
| спецификация на материалите   |        |                              |        |
|-------------------------------|--------|------------------------------|--------|
| под                           | стени  | таван                        |        |
| Обект: Апартамент 3, 4, 5 и 6 |        |                              |        |
| коридор                       |        |                              |        |
| гранитогрес                   | латекс | латекс                       | латекс |
| гранитогрес                   |        | кухня, дневна                |        |
| ламинат                       |        | латекс                       | латекс |
| баня / WC                     |        |                              |        |
| теракот                       | фаянс  | оклейен таван тип "Амстронг" |        |
| ламинат                       |        | спални                       | латекс |
| ламинат                       |        | латекс                       | латекс |
| гранитогрес                   |        | балкон                       |        |



**ЗП на етаж - 245.71m<sup>2</sup>**

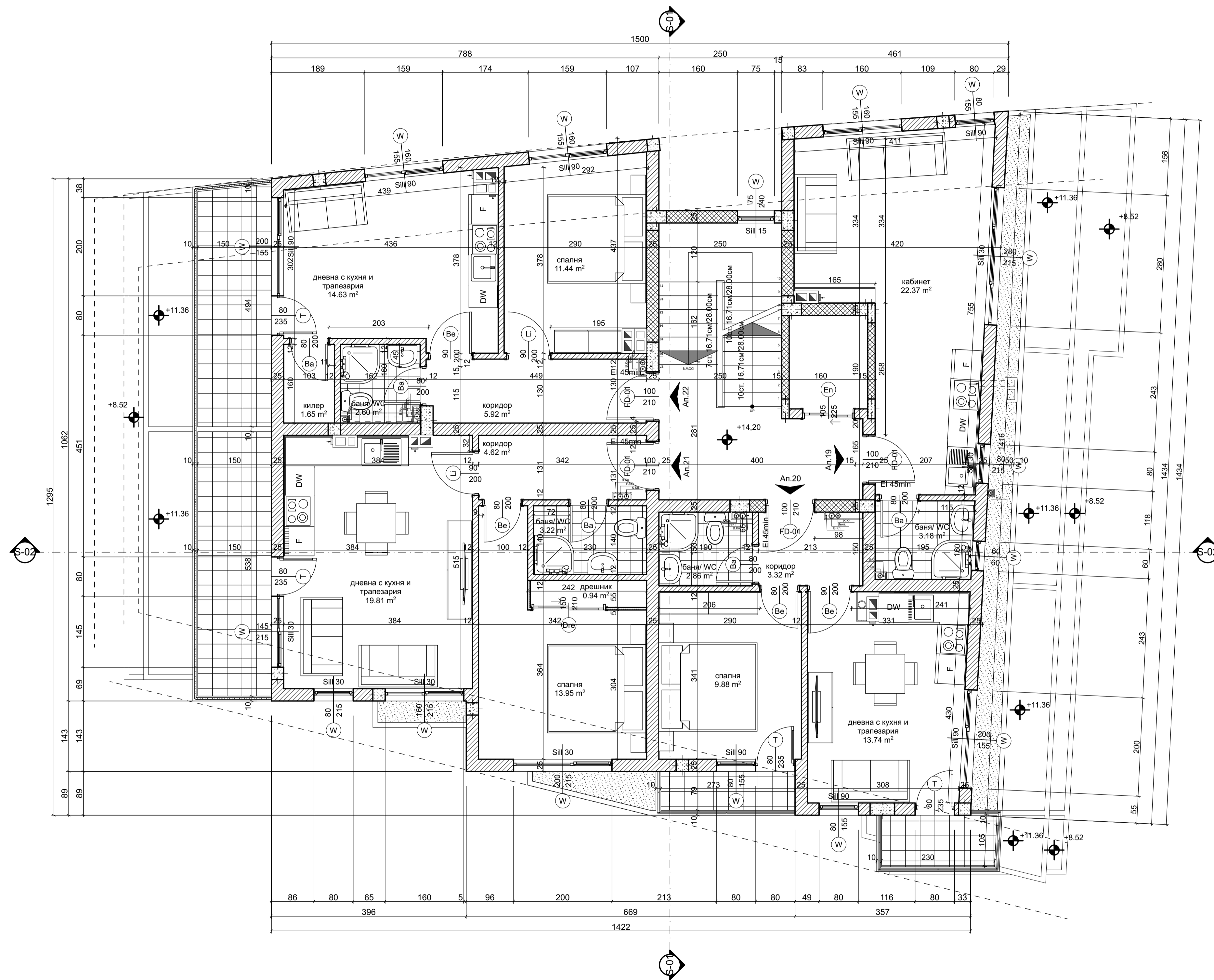
| спецификация на материалите           |               |                               |        |
|---------------------------------------|---------------|-------------------------------|--------|
|                                       | под           | стени                         | таван  |
| <b>Обект: Апартамент 7, 8, 9 и 10</b> |               |                               |        |
|                                       | коридор       |                               |        |
| гранитогрес                           | латекс        | латекс                        | латекс |
|                                       | кухня, дневна |                               |        |
| гранитогрес                           | латекс        | латекс                        | латекс |
| ламинат                               | баня / WC     |                               |        |
| теракот                               | фаянс         | окачени тавани тип "Амстронг" |        |
|                                       | спални        |                               |        |
| ламинат                               | латекс        | латекс                        | латекс |
|                                       | балкон        |                               |        |
| гранитогрес                           |               |                               |        |





**ЗП на етаж - 225.21m<sup>2</sup>**

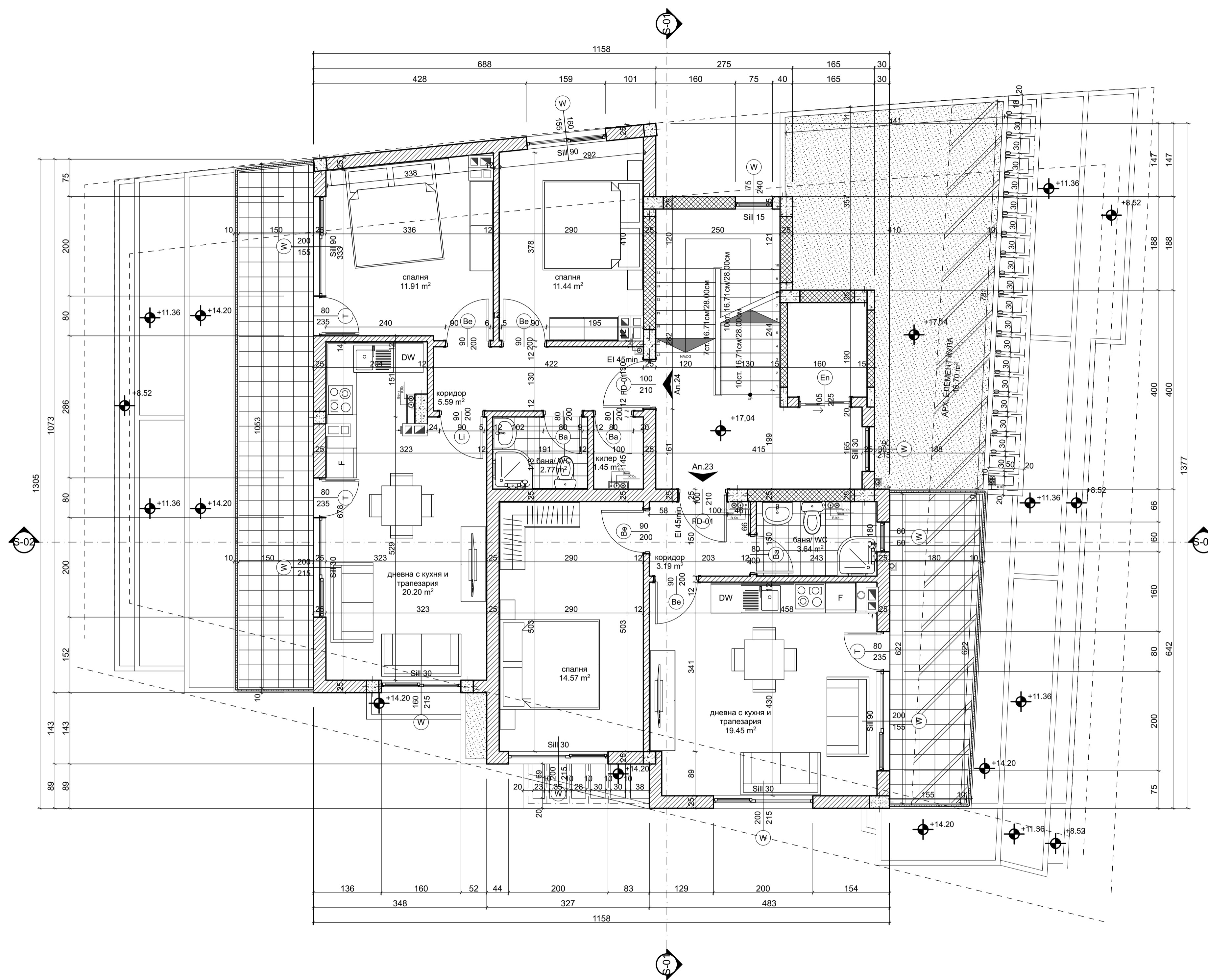
| спецификация на материалите              |               |                              |        |
|--|---------------|------------------------------|--------|
|  | под           | стени                        | таван  |
| <b>Обект: Апартамент 15, 16, 17 и 18</b> |               |                              |        |
| гранитогрес                              | коридор       | латекс                       | латекс |
| гранитогрес                              | кухня, дневна | латекс                       | латекс |
| ламинат                                  | баня / WC     | латекс                       | латекс |
| теракот                                  | фаянс         | окъчени тавани тип "Амстрон" |        |
| ламинат                                  | спални        | латекс                       | латекс |
| гранитогрес                              | балкон        |                              |        |



**ЗП на етаж - 202.90m<sup>2</sup>**

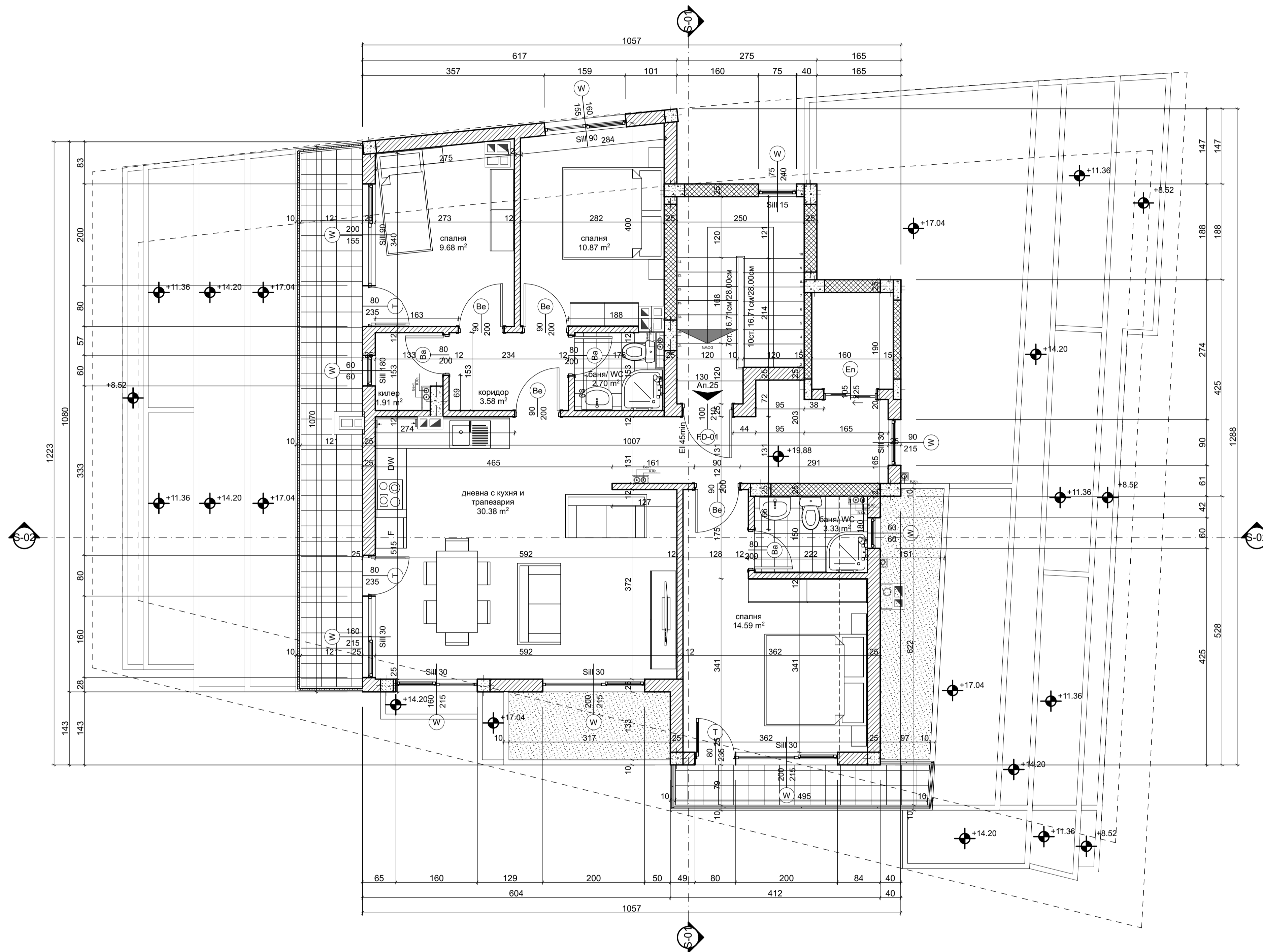
| спецификация на материалите          |        |                              |       |
|--------------------------------------|--------|------------------------------|-------|
|                                      | под    | стени                        | таван |
| <b>Обект: Кабинет 1</b>              |        |                              |       |
| кабинет                              |        |                              |       |
| гранитогрес                          | латекс | латекс                       |       |
| <b>WC</b>                            |        |                              |       |
| гранитогрес                          | латекс | латекс                       |       |
| <b>Обект: Апартамент 19, 20 и 21</b> |        |                              |       |
| коридор                              |        |                              |       |
| гранитогрес                          | латекс | латекс                       |       |
|                                      |        | кухня, дневна                |       |
| гранитогрес                          | латекс | латекс                       |       |
| ламинат                              |        |                              |       |
|                                      |        | баня / WC                    |       |
| теракот                              | фаянс  | скачени тавани тип "Амстрон" |       |
|                                      |        | спални                       |       |
| ламинат                              | латекс | латекс                       |       |
|                                      |        | балкон                       |       |
| гранитогрес                          |        |                              |       |





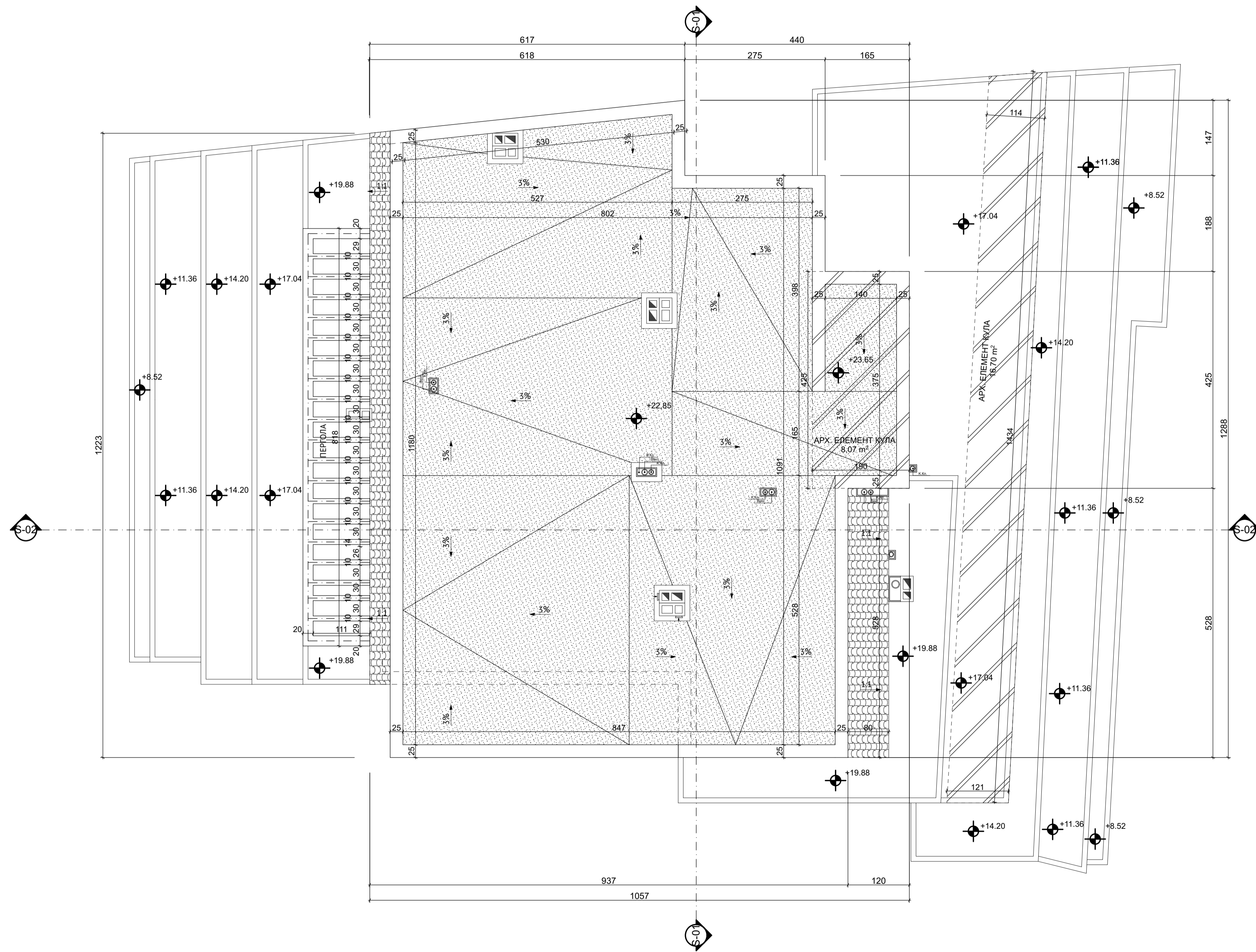
**ЗП на етаж - 162.90m<sup>2</sup>**

| спецификация на материалите |        |                              |
|-----------------------------|--------|------------------------------|
| под                         | стени  | таван                        |
| Обект: Апартамент 22 и 23   |        |                              |
| коридор                     |        |                              |
| гранитогрес                 | латекс | латекс                       |
| кухня, дневна               |        |                              |
| гранитогрес                 | латекс | латекс                       |
| Ламинат                     |        |                              |
| баня / WC                   |        |                              |
| теракот                     | фаянс  | окачени тавани тип "Амстрон" |
| спални                      |        |                              |
| ламинат                     | латекс | латекс                       |
| балкон                      |        |                              |
| гранитогрес                 |        |                              |



**ЗП на етаж - 143.79m2**

| спецификация на материалите |               |                            |
|-----------------------------|---------------|----------------------------|
| под                         | стени         | таван                      |
| <b>Обект: Апартамент 24</b> |               |                            |
|                             | коридор       |                            |
| гранитогрес                 | латекс        | латекс                     |
|                             | кухня, дневна |                            |
| гранитогрес                 | латекс        | латекс                     |
| ламинат                     | латекс        | латекс                     |
|                             | баня / WC     |                            |
| теракот                     | фаянс         | оклеен таван тип "Амстрон" |
|                             | спални        |                            |
| ламинат                     | латекс        | латекс                     |
|                             | балкон        |                            |
| гранитогрес                 |               |                            |









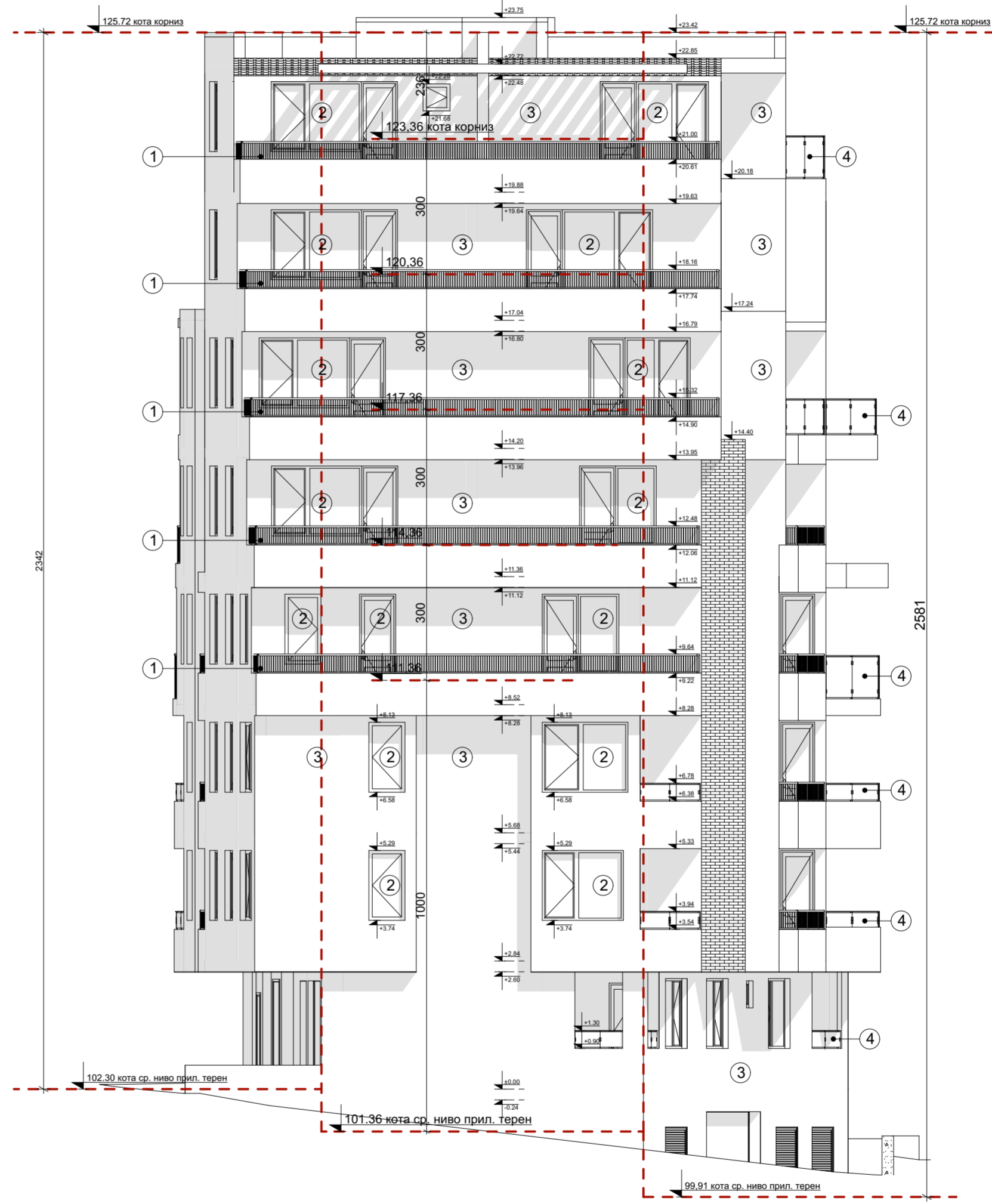
| № | Материали                |
|---|--------------------------|
| 1 | Метален парпет           |
| 2 | PVC дограма              |
| 3 | Цветна минерална мазилка |
| 4 | Стъклен парпет           |
| 5 | Покривие тип "Шлебах"    |



| № | Материали                |
|---|--------------------------|
| 1 | Метален парпет           |
| 2 | PVC дограма              |
| 3 | Цветна минерална мазилка |
| 4 | Стъклен парпет           |
| 5 | Покритие тип "Шлебах"    |



1:100



1:10

| № | Материали                |
|---|--------------------------|
| 1 | Метален парпет           |
| 2 | PVC дограма              |
| 3 | Цветна минерална мазилка |
| 4 | Стъклен парпет           |
| 5 | Покривие тип "Шлебах"    |